

# Assembly instruction

Serie MCX

B 25.05.05  
4.186/MAP

Nr.27317

## Tools and materials required:

Stanley blade  
Scissors  
Crimp tool (see table below)

Straight connectors for flexible cable

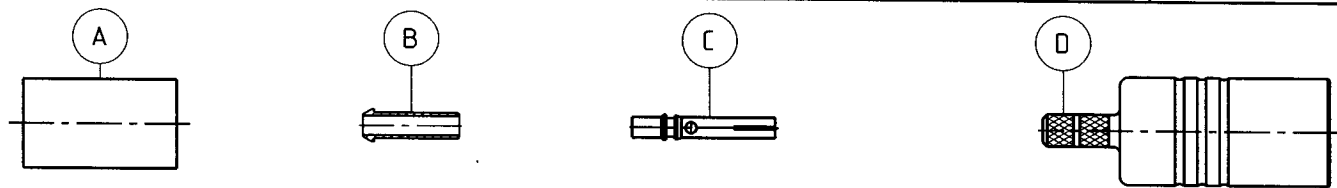
Cable entry : SUHNER Full-Crimp

Connector types : (e.g.)

21 MCX 50-1-11

24 MCX 50-1-13

This connector in 4 parts is supplied	Suitable cables e.g.:	RG 178 B/U	RG 178 B/U	
	Centre contact :	cavity 1	cavity 1	
	Braid :	cavity A	cavity A	
	Crimp tool :	1,2,A (red)	1,2,A (red)	



	<p>Slide ferrule A onto cable. Strip cable according to diagram. <b>CAUTION:</b> Do not damage braid, dielectric and inner conductor of cable!</p>
	<p>Splay out braid and slide ferrule B over cable dielectric.</p>
	<p>Push contact C over inner conductor of cable up to cable dielectric and crimp with cavity 1.</p>
	<p>Insert cable in connector body D. Make sure that braid lies over the crimp neck.</p>
	<p>Slide ferrule A over braid and crimp as close to connector body D, as possible.</p>

SUHNER's skilled staff and specialised equipment are available to carry out complete R.F.lead.assembly on your behalf. We mount your connectors on cables at economic prices! Please contact our representative for further details of this service



HUBER + SUHNER AG CH-9100 HERISAU

Deutscher Text: siehe Rückseite

# Montageanleitung

Serie MCX

B 125.05.05  
4186/MAP

Nr.27317

Benötigte Hilfsmittel :

Stanley-Messer  
Schere  
Klemmwerkzeug (siehe Tabelle)

Gerade Verbinder für flexible Kabel

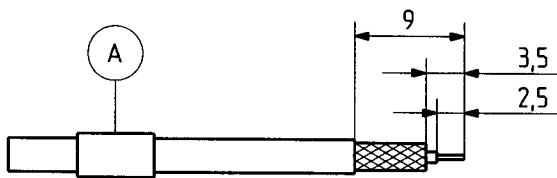
Kabeleinführung : SUHNER Voll-Klemmung

Verbinder-Typen : (z.B.)

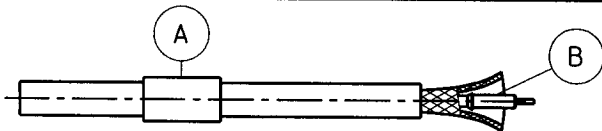
21 MCX 50-1-11

24 MCX 50-1-13

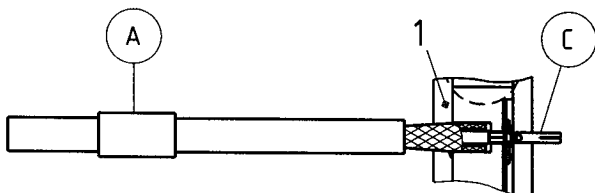
Dieser Verbinder wird in 4 losen Teilen geliefert	Geeignete Kabel:(z.B)	RG 178 B/U	RG 178 B/U
	Innenleiter :	Aussparung 1	Aussparung 1
	Aussenleiter :	Aussparung A	Aussparung A
	Klemmwerkzeug :	1,2,A (rot)	1,2,A (rot)



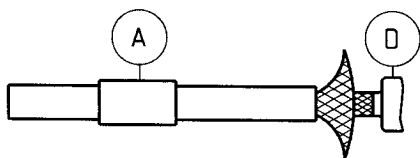
Hülse A auf das Kabel schieben.  
Kabel gemäss Figur abisolieren.  
**ACHTUNG** : Abschirmung, Dielektrikum und Innenleiter nicht beschädigen!



Abschirmung leicht aufspreizen und Hülse B auf das Dielektrikum schieben.



Kontakt C über Kabelinnenleiter bis Dielektrikum stossen und mit Aussparung 1 klemmen.



Kabel in Gehäuse D einführen;  
Abschirmung muss über dem Klemmhals liegen..



Hülse A über Abschirmung schieben und möglichst nahe am Gehäuse D klemmen.

SUHNER verfügt über gut ausgebildete Fachkräfte und rationelle Einrichtungen zur Herstellung kompletter HF-Verbindungsleitungen. Wir montieren Ihre Verbinder zu wirtschaftlichen Preisen! Wenden Sie sich an unsere Vertreter.



HUBER + SUHNER AG CH-9100 HERISAU

for English text see overleaf